

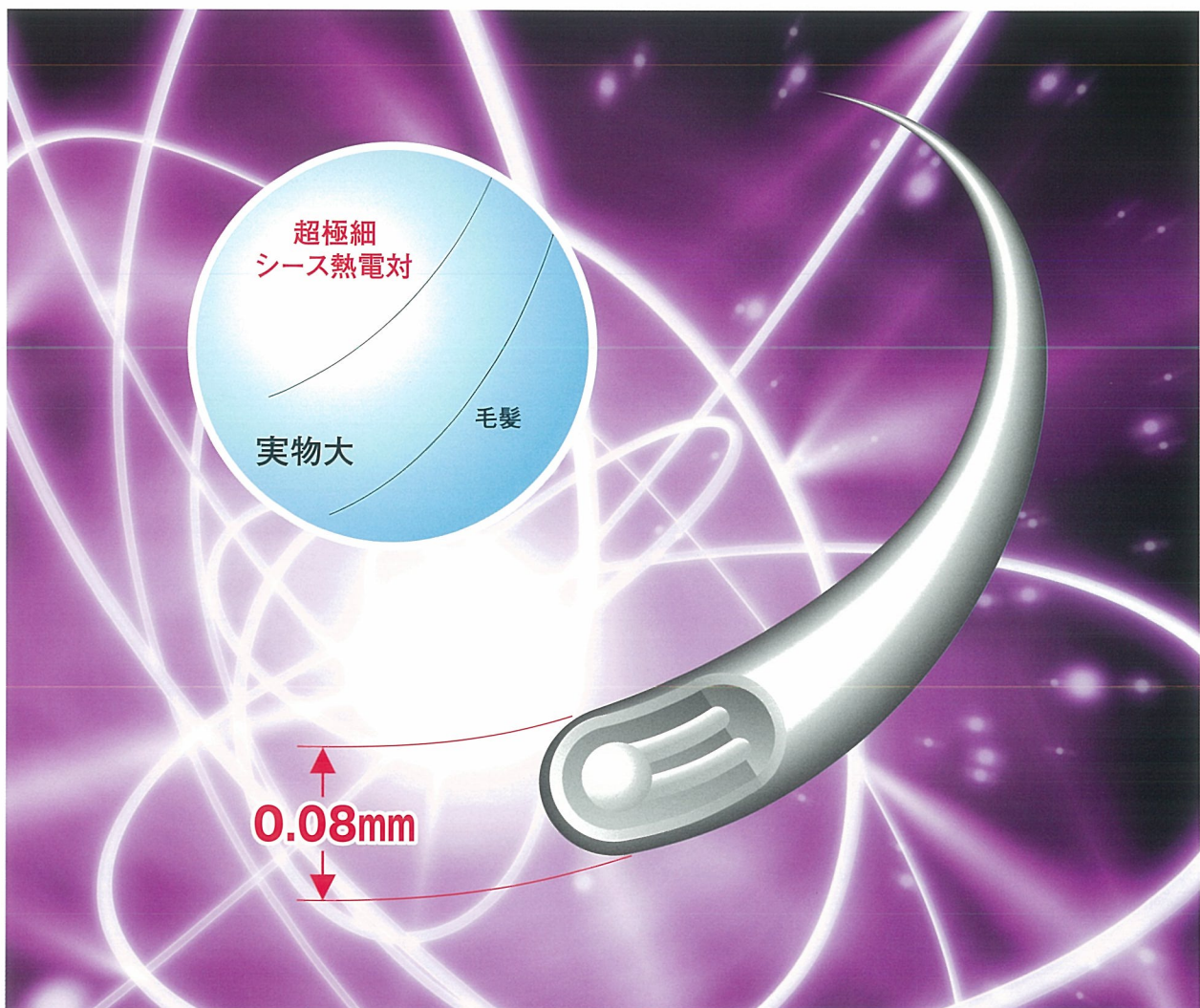
OKAZAKI SUPER FINE
超極細シース熱電対
SPECIAL TEMPERATURE SENSOR

更なる進化!!
世界最小径
φ0.08mm

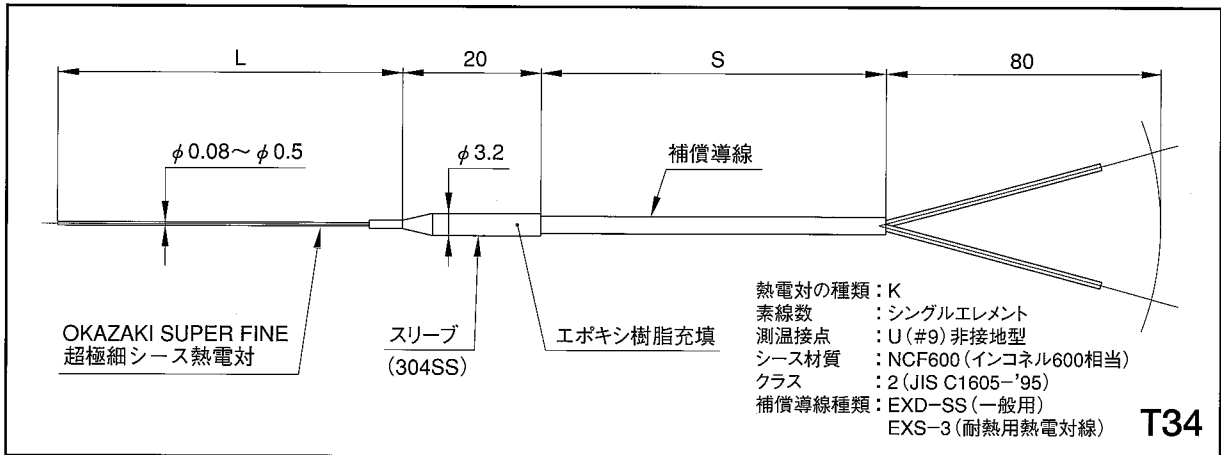
極限に挑戦!!
さらに進化するOKAZAKIの温度センサ!!

OKAZAKIのSUPER FINE超極細シース熱電対はシース外径がφ0.08mm、応答時間は1ms以下。当社で最も細い外径です。

あらゆる角度に自由自在に曲げる事が可能で高速に温度を計測したい場合や、小さな測定物、狭い測定場所などで正確に温度をキャッチします。



●代表形状と形式



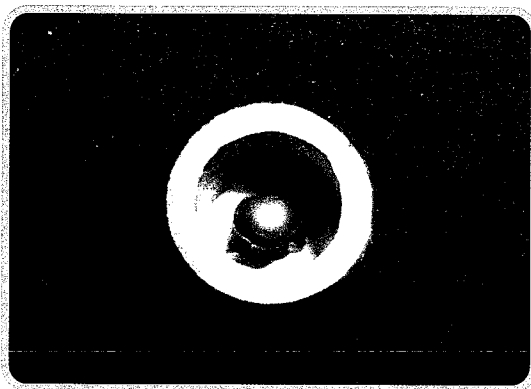
●電気的及び物理的特性

	シース外径 (mm)	φ 0.08	φ 0.1	φ 0.15	φ 0.25	φ 0.5
電気的特性	絶縁抵抗値	1MΩ/3VDC			5MΩ/25VDC	
物理的特性	応答 (63.2%)*3	1ms以下	約1ms	2ms	4ms	16ms
その他	製作長さ (mm)	300*1	300*1	500*1	フリー	
	使用温度範囲 (°C)*2	400	400	400	500	600

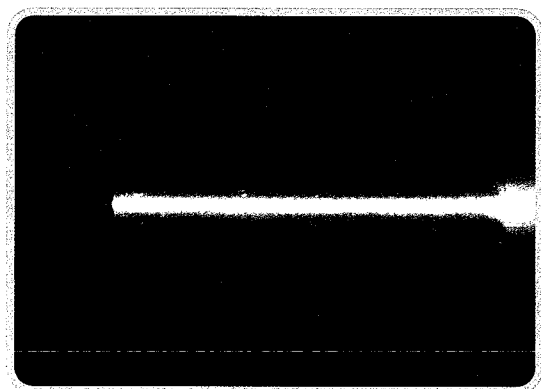
*1: 往復抵抗値が大きく測定誤差の要因となりますので長尺は推奨できません。

*2: 短時間 (使い捨て) であれば1000°C程度まで測定可能です。

*3: 常温→100°C沸騰水中



测温接点部拡大写真



シース熱電対先端部

応答速度は社内試験、計算値等を参考に記載したもので保証値ではありません。(※写真・イラストはオプションの同径仕上げを施したものです。標準品は先端部が若干大きくなります。)



本社 / 651-0087 神戸市中央区御幸通3丁目1-3
TEL (078) 251-8200 FAX (078) 251-8210

温度センサと電気ヒータの最新情報は
<http://www.okazaki-mfg.com>をご覧ください。

東 京 / 103-0016 東京都中央区日本橋小網町 18-3
茨 城 / 310-0803 茨城県水戸市城南2丁目1-20
北 関 東 / 360-0037 埼玉県熊谷市筑波1丁目181
千 葉 / 290-0056 千葉県原市五井2437-2
八 王 子 / 192-0085 東京都八王子市中央5丁目1
横 浜 / 231-0006 横浜市中区高仲通3丁目32-1
名古屋 / 460-0003 名古屋市中区錦2丁目15-22
京 都 / 607-8080 京都市山科区竹鼻竹ノ街道町10
大 阪 / 530-0004 大阪府北区堂島浜1丁目2-6
神 戸 / 651-0087 神戸市中央区御幸通3丁目1-3
高 砂 / 675-0064 兵庫県加古川市加古川岡崎之口510-51
岡 山 / 730-0821 岡山市北区中山下1丁目2-3
広 島 / 730-0013 広島市中区八丁堀5-23
北九州 / 802-0005 北九州市小倉北区堺町2丁目1-1
長 崎 / 850-0057 長崎市大黒町11-8

TEL (03) 5641-0200 FAX (03) 5641-9100
TEL (029) 300-1770 FAX (029) 300-1774
TEL (048) 529-2611 FAX (048) 529-2613
TEL (0436) 24-3594 FAX (0436) 24-3694
TEL (0426) 20-3880 FAX (0426) 20-3309
TEL (045) 227-1071 FAX (045) 227-1074
TEL (052) 202-5230 FAX (052) 202-5822
TEL (075) 595-5771 FAX (075) 595-5772
TEL (06) 6346-5380 FAX (06) 6346-5311
TEL (078) 251-8200 FAX (078) 251-8210
TEL (079) 457-5007 FAX (079) 454-5589
TEL (086) 223-3465 FAX (086) 223-0962
TEL (082) 223-0888 FAX (082) 227-7235
TEL (093) 521-5300 FAX (093) 521-5060
TEL (095) 825-5337 FAX (095) 825-5227

●記載内容については改善のため予告なく変更することがありますので、あらかじめご了承ください。

CAT. NO. OMC-S021
第1.9版 1刷 0908-5H